

 RAFFAELLI



ONTERA

Testo e foto di Angelo Colombo

L'Ontera che abbiamo avuto modo di provare è il primo esemplare di questa linea sviluppata dal cantiere Raffaelli, un prototipo dunque, anche se, per livello delle finiture e cura del dettaglio, possiamo dire a ragione che si tratta di un esemplare che ha poco a che vedere con l'idea che solitamente abbiamo di prototipo. Naturalmente il primo nato richiede delle messe a punto, come per esempio le eliche, che non permettono di prendere tutti i giri a disposizione dei due propulsori, infatti, durante il nostro test non siamo riusciti a raggiungere i 2.300 giri dichiarati dalla Caterpillar. Il cantiere ha già provveduto a ottimizzare tutto ciò che sul prototipo è stato ritenuto migliorabile, fermo restando, ci teniamo a sottolinearlo, che si tratta di piccoli interventi di messa a punto e niente di più. La barca da noi provata ha mostrato a pieno le sue doti di crocerista, non solo per il comfort degli interni ma anche per la presenza di spazi adeguati all'esterno, il tutto condito con un passo sempre morbido e una velocità minima di planata di 16,5 nodi a 1.600 giri, che permet-

te di navigare comodamente e di contenere i consumi. La barca da noi provata è stata realizzata seguendo le indicazioni del suo armatore per numerosi elementi degli interni, ma il cantiere propone anche soluzioni differenti e questo permette di ottenere una barca in grado rispondere efficacemente alle esigenze dell'armatore. Il cantiere Raffaelli, con la sua lunga storia alle spalle e numerosi progetti che rappresentano dei riferimenti nel panorama nautico italiano, ha in serbo numerose novità che vi illustreremo a breve, anche se, già dall'Ontera che potete ammirare in queste pagine è apprezzabile il rinnovamento che coinvolgerà parte della gamma attualmente proposta. Il comandante dell'Ontera che ci ha accompagnato durante il nostro test, ci ha raccontato molte cose, illustrandoci i suoi punti di vista, ma quello che ci preme segnalare e l'esperienza vissuta a bordo dall'equipaggio con mare molto formato, dalla quale non sono stati riscontrati danni e che ha messo in evidenza le doti dello scafo sia per tenuta di mare sia per robustezza strutturale, aspetti, questi, stori-

camente molto cari alla Raffaelli Costruzioni Nautiche. L'Ontera è sicuramente un motoryacht destinato a palati esigenti, sia per la qualità costruttiva, che è possibile riscontrare ovunque, sia per le elevate qualità marine. Lo scafo assorbe sempre bene l'impatto con l'onda e la governabilità è sempre elevata, anche durante le manovre a lento moto che su un mezzo di oltre 20 metri possono impensierire l'armatore che intende non disporre di un comandante. Grazie ad ausili quali eliche di manovra sia a poppa sia a prua, oltre alla stazione di controllo delle macchine presente in pozzetto, arrivare in banchina senza fare danni è decisamente alla portata di chiunque abbia un minimo di esperienza. Buona è anche la stabilità di forma offerta dallo scafo, grazie alla quale i movimenti di rollio durante le soste risultano sempre contenuti e soprattutto ridimensionati rapidamente. Altro elemento degno di nota è la rumorosità contenuta degli ambienti interni durante la navigazione, risultato ottenuto con l'impiego di materiale fonoassorbente adeguato e opportunamente installato.

SCHEDA TECNICA

Progettista: *Fast Engineering* - Costruttore: *Raffaelli Costruzioni Nautiche*; via Toscana, 5; 61100 Pesaro (PU); tel. 0721 455545; sito web www.raffaelli.it; e-mail info@raffaelli.it - Categoria di progettazione CE: A - Lunghezza f.t.: m 21,00 - Lunghezza di omologazione: m 20,00 - Larghezza massima: m 5,21 - Altezza sopra la linea di galleggiamento: m 5,00 - Immersione sotto le eliche: m 1,80 - Dislocamento a vuoto: kg 38.000; a pieno carico: kg 44.180 - Portata omologata: 16 persone - Totale posti letto: 8+2 in 4+1 ambienti - Motorizzazione: 2x1.015 HP *Caterpillar D18 DITA* - Potenza complessiva installata: 2.030 HP - Rapporto dislocamento a vuoto dell'imbarcazione/potenza motori installati: kg/HP 18,72 - Tipo di trasmissione: *linea d'asse* - Velocità massima dichiarata: nodi 30 - Velocità di crociera dichiarata: 28 nodi - Consumo dichiarato a velocità di crociera: 400 litri/ora - Autonomia a velocità di crociera: miglia 310 circa - Capacità serbatoio carburante: litri 4.400 - Capacità serbatoio acqua: litri 1.300 - Trasportabilità su strada: *trasporto eccezionale* - Prezzo con dotazioni standard e motorizzazione della prova: Euro 2.047.000,00 + IVA, franco cantiere.





con bandiera di nazionalità a prua e poppa; porta di accesso in corrispondenza della cucina a movimentazione elettrica; porta di accesso alla sala macchine manuale e stagna; ancora da kg 50 in cubia; passerella oleodinamica da kg 400; scala bagno elettroidraulica a scomparsa; divani sul fly e in pozzetto completi di cuscinerie sfoderabili; doccetta di poppa con acqua calda/fredda; winch di tonnellaggio a poppa da 1.500 W - Pozzetto: pavimentazione interamente rivestita teak massello; scaletta di accesso al fly; divano; porta di accesso al salone con telaio in alluminio verniciato, rifinito esternamente in acciaio inox e cristalli temperati - Plancetta poppiera: integrata, rivestita in teak massello; doccetta acqua calda e fredda; alloggiamento per il tender; passerella oleodinamica; accesso al pozzetto - Flying bridge: timoneria esterna con ripetitori di tutti gli strumenti di navigazione; divanetti con tavolo; prendisole e mobili di servizio per frigorifero, lavello e piano cottura elettrico a due fuochi; 2 sedili per pilota e copilota; parabrezza in cristallo con struttura in acciaio inox; rollbar con albero per il radar e supporti per le antenne e le luci di via.

INTERNI - Suddivisione e caratteristiche: il salone si compone di divano posto per chiglia sulla sinistra, divano a L con tavolo centrale e video al plasma. La cucina si trova in un locale che separa la zona divani e la zona pranzo contrapposta alla plancia - Plancia: sulla dritta, in posizione predominante dotata di poltrona ergonomica regolabile elettricamente. Cruscotto rivestito in pelle, completo di tutta la strumentazione utile per la navigazione d'altura con tre monitor dai quali si possono vedere sia le informazioni utili alla condotta nave sia le immagini provenienti dalle telecamere interne - Zona carteggio: sul tavolo del living - Zona cucina: in locale separato con apertura sull'esterno a movimentazione elettrica; completa di ampio piano di lavoro, lavelli in inox, piastra con fuochi, lavastoviglie, forno elettrico, frigorifero di grandi dimensioni con congelatore e numerosi vani di contenimento.

ACCESSORI - Dotazioni di serie: elica di prua ed elica di poppa a coman-



CARATTERISTICHE COSTRUTTIVE

Carena: a V profonda munita di pattini di sostentamento idrodinamico - Costruzione e strutture: opera viva e costruzioni di coperta in fibra di vetro trattata con resine e rinforzi sui fianchi in termanto; rinforzi in compensato marino da 40 millimetri in corrispondenza dei cavalletti, attacco timoni e arredamento di coperta - Coperta: struttura a sandwich con stratificato in vetroresina; pozzetto, plancetta poppiera, calpestio fly e camminamenti rivestiti in teak massello. Pulpito in acciaio inox; profili in legno del tientibene laterale e poppiero - Zona di prua: musone di prua in acciaio; pozzo catena ancora per deposito 92 metri di catena da 12 millimetri con paratia anticollisione; verricello elettrico da 2.300 W; asta portabandiera

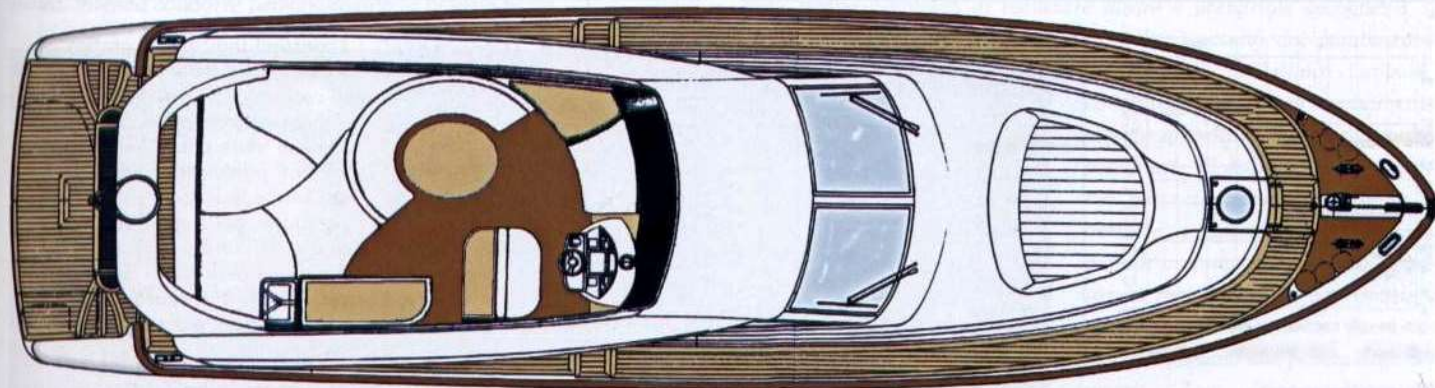


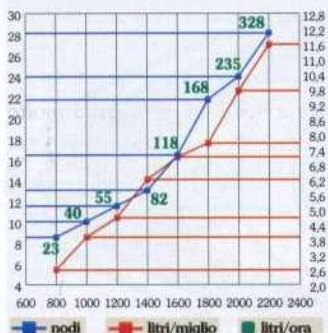


do elettrico; timoneria idraulica a due stazioni, flap a comando idraulico; telecomandi elettrici Microcommander; radar, plotter GPS con monitor colore da 15", pilota automatico, ecoscandaglio grafico a colori, VHF a due stazioni, strumentazione motori completa, indicatore angolo di barra, telecamera di manovra di poppa, telecamera sala macchine, inverter professionale da 2.500 VA Mastervolt; antenna TV satellitare e terrestre, impianto citofonico in tutte le cabine, impianto stereo in salone con sistema Home Theatre e deviatore casse sul fly, televisore LCD, impianto di condizionamento ad azione caldo/freddo da 65.000 btu/h.

LE IMPRESSIONI

CONDIZIONI DELLA PROVA - Vento: 10 nodi -





MOTORE giri/min	VELOCITÀ nodi	CONSUMO		AUTONOMIA miglia
		litri/ora	litri/miglio	
800	8,6	23	2,67	1645
1000	10,1	40	3,96	1111
1200	11,6	55	4,74	928
1400	13,1	82	6,26	703
1600	16,5	118	7,15	615
1800	21,8	168	7,71	571
2000	24,0	235	9,79	449
2200	28,2	328	11,63	378

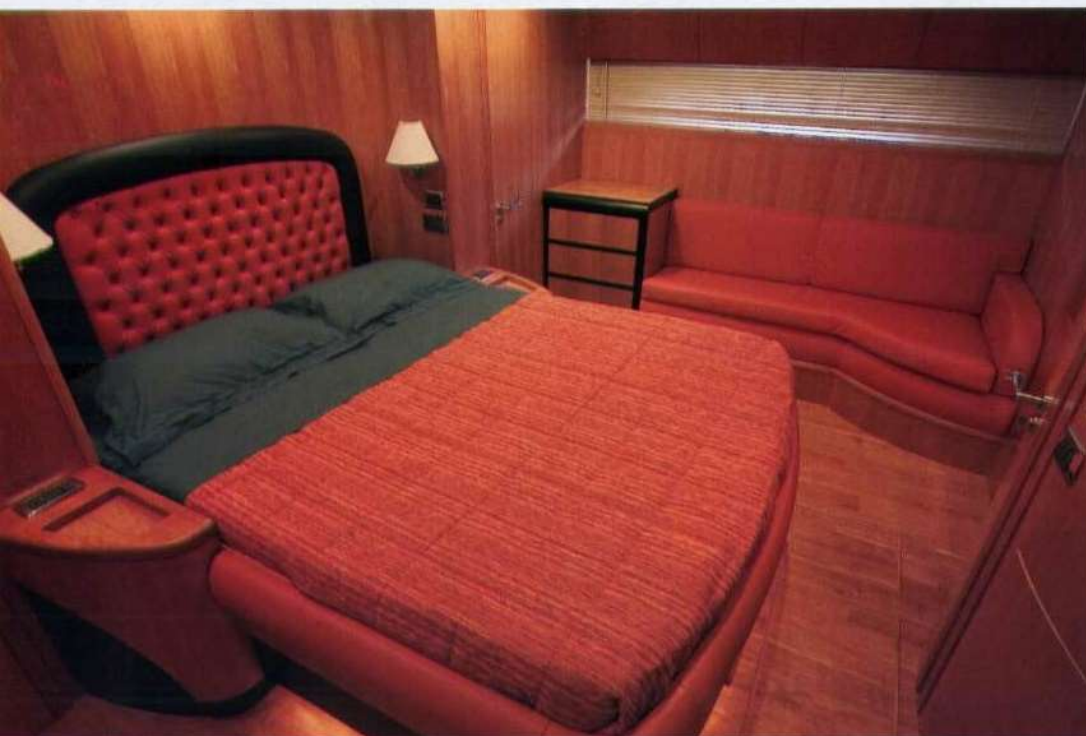
I consumi indicati nel grafico sono ricavati dalle curve di consumo del motore fornite dal costruttore, ma il consumo reale in mare potrà discostarsi dai dati pubblicati in funzione del carico imbarcato e della sua posizione, delle condizioni di uso dell'unità, della messa a punto e dello stato dei motori stessi, oltre che dalle caratteristiche delle eliche utilizzate.

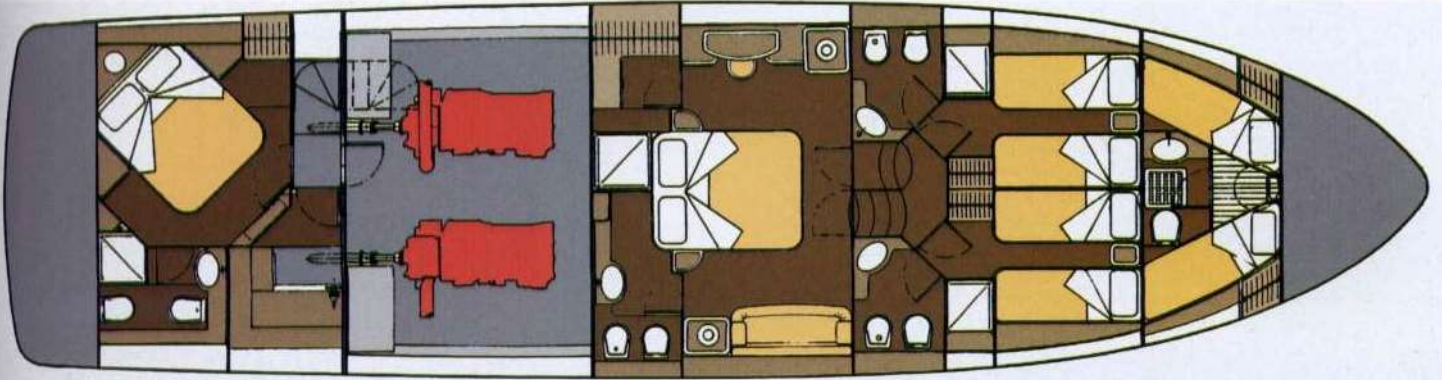
Mare: poco mosso.

PRESTAZIONI RILEVATE (con 1.400 litri di gasolio, pieno d'acqua, 4 persone a bordo) - Tempo di planata da fermo: 11,5 secondi - Regime e velocità minimi di planata: 16,5 nodi a 1.600 giri/min - Velocità di crociera: 24 nodi a 2.000 giri/min - Velocità massima: 28,2 nodi a 2.200 giri/min.

VALUTAZIONE PRESTAZIONI - Tenuta di mare: ottimo il comportamento sull'onda, la carena assorbe sempre molto bene gli impatti e la barca

non si scompone, permettendo sempre di mantenere la rotta agevolmente, anche con onda al mascone o al giardinetto - Risposta timoneria: dal fly la barca si governa in assoluta sicurezza, potendo contare su un'ottima visibilità e ripetitori degli strumenti di manovra. Buona la risposta del timone e la sensibilità alle variazioni di assetto esercitate dai flap - Posto guida: la postazione sul flying bridge è confortevole, così come quella all'interno, che vanta una poltrona ergonomica regolabile elettri-





camerale e adeguabile a qualsiasi statura - Manovrabilità di approdo: la presenza di eliche di manovra a poppa e a prora, unitamente al telecomando in pozzetto per la gestione delle macchine, rende le manovre in acque ristrette decisamente alla portata di chi, con un minimo di esperienza, intenda condurre personalmente la propria barca.

VALUTAZIONI COMFORT E FUNZIONALITÀ - Coperta: ben impiegato lo spazio sia a prua, con la presenza di un ampio e godibile prendisole, sia nel pozzetto, che è ben arredato e ampio - Flying bridge: studiato per assicurare una navigazione piacevole e adeguati spazi per il relax, le dimensioni hanno permesso di realizzare divani e prendisole accoglienti, il

tutto ben protetto dal parabrezza - Interni: molto ben rifiniti, luminosi, con altezze in cabina decisamente elevate e livelli di rumorosità molto contenuti - Comfort passeggeri: ottimo per otto persone, anche se si desidera soggiornare a bordo per periodi prolungati, in quanto la privacy è molto curata e ogni locale è accogliente e ben rifinito - Zona carteggio: adeguata alle potenzialità del mezzo - Zona cucina: decisamente abbondante sia per gli spazi sia per le attrezzature - Servizi: spaziosi, luminosi, funzionali e rifiniti con materiali di pregio - Accessibilità e funzionalità vano motori: sala macchine ispezionabile in ogni suo angolo e facilmente accessibile mediante portello di sicurezza di dimensioni adeguate - Quadro e impiantistiche elettriche: quadro elettrico completo e di chiara e immediata lettura.

